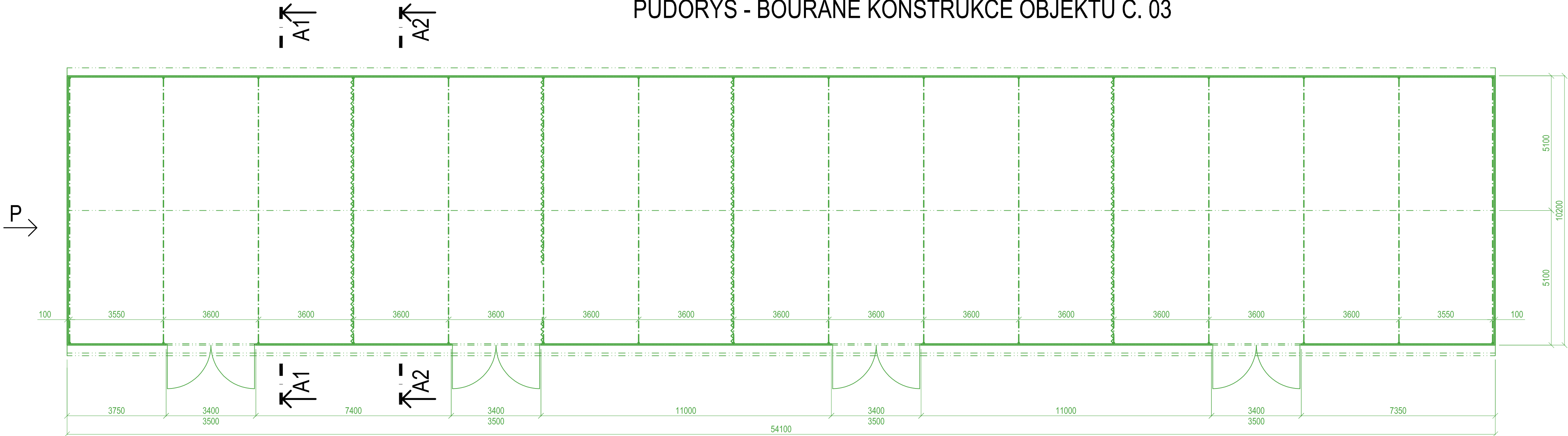
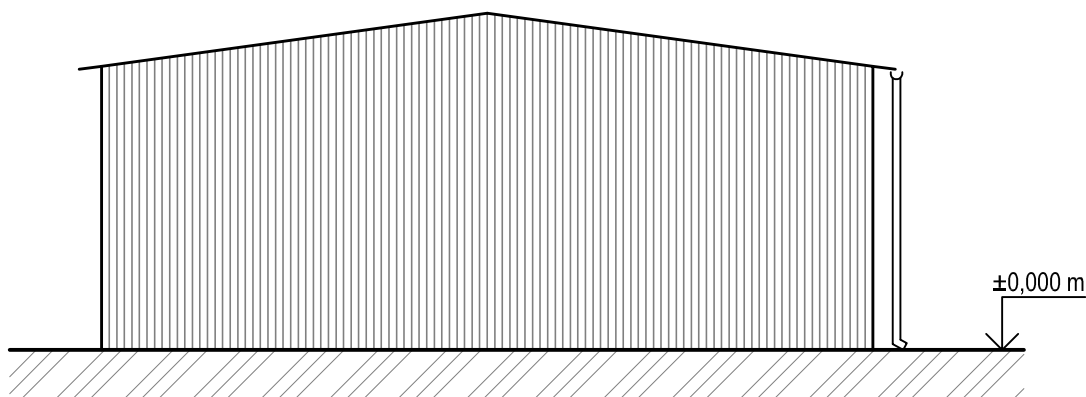


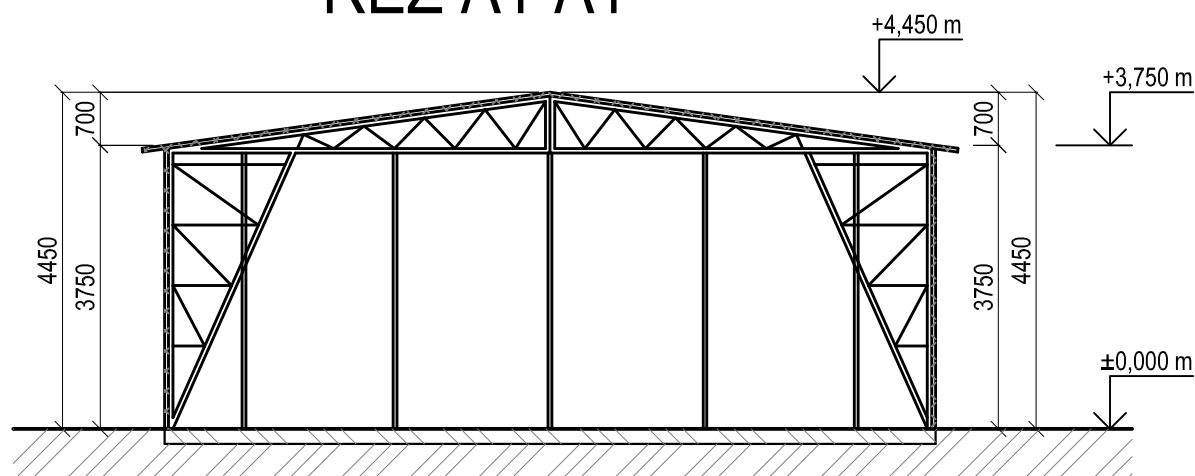
PŮDORYS - BOURANÉ KONSTRUKCE OBJEKTU Č. 03



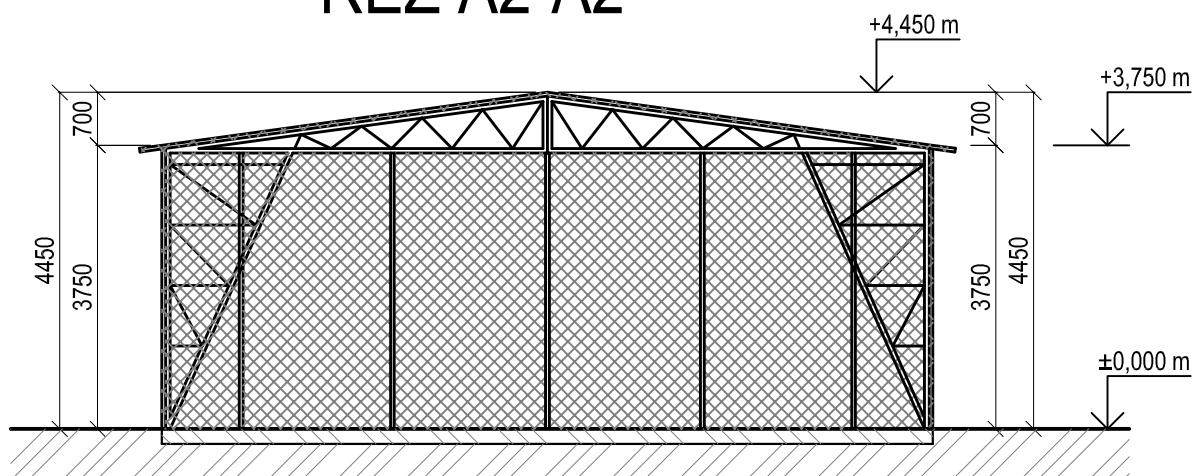
POHLED P



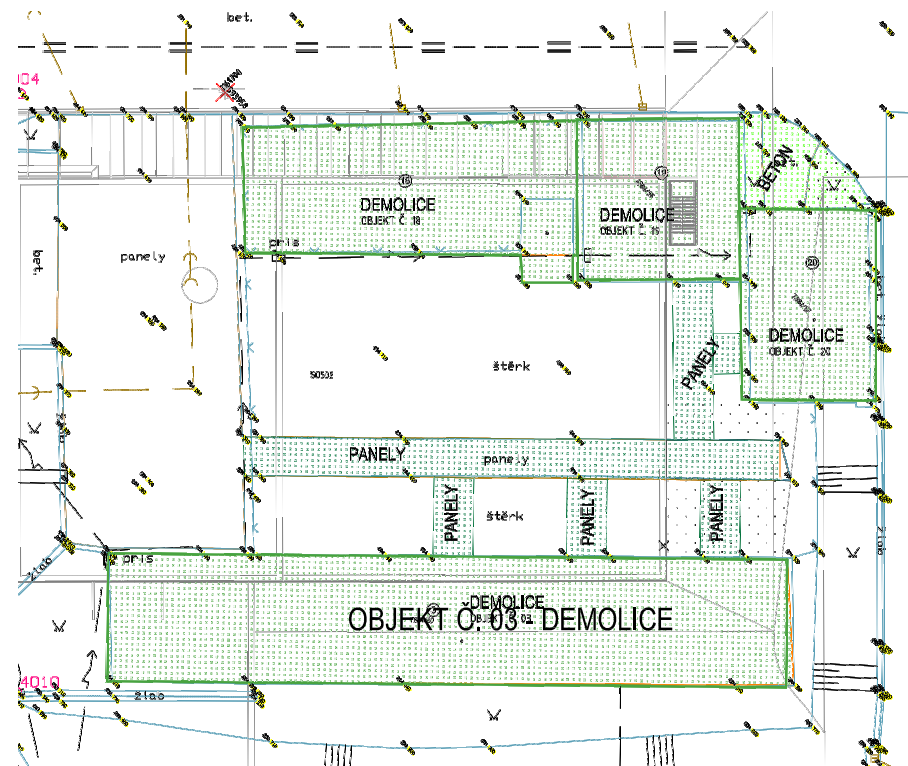
ŘEZ A1-A1



ŘEZ A2-A2



SCHÉMA



POPIS OBJEKTU Č. 03:

SKLAD SPODNÍ STAVBA

ZÁKLADY	MONOLITICKÉ ŽELEZOBETONOVÉ
	HLOUBKA ZALOŽENÍ cca 1 000 mm
OBVODOVÝ PLÁŠŤ	POZINKOVANÝ OCELOVÝ PLECH

PODLAHA

PODLAHA	VOLNĚ LOŽENÉ SILNIČNÍ PANELY
---------	------------------------------

VÝPLNĚ OTVORŮ

OBVODOVÉ STĚNY	TRAPÉZOVÉ PLECHY
VSTUPNÍ VRATA	OCELOVÉ

STŘECHA

STŘEŠNÍ PLÁŠŤ	SEDLOVÝ Z POZINKOVANÝCH OCELOVÝCH TRAPÉZOVÝCH PLECHŮ
STŘEŠNÍ A OBVODOVU KONSTRUKCI VYNÁŠÍ	LEHKÉ OCELOVÉ PŘÍHRADOVÉ RÁMY Z TRUBKOVÝCH A OTEVŘENÝCH PROFILŮ

VÝMĚRY

ZASTAVĚNÁ PLOCHA	552 m ²
------------------	--------------------



POZNÁMKY:

- PŘED ZAHÁJENÍM BOURACÍCH PRACÍ MUSÍ ZHOTOTVITEL ZAJISTIT VYTÝČENÍ INŽENÝRSKÝCH SÍTÍ A JEJICH OZNAČENÍ. V MÍSTĚ PŘEDPOKLÁDANÝCH SÍTÍ MUSÍ BÝT PROVÁDĚN POUZE RUČNÍ ODKOP.

LEGENDA

- DEMOLOVANÉ OBJEKTY
- DEMOLICE SILNIČNÍCH PANELŮ
- DEMOLICE BETONOVÉHO POVRCHU

AREÁLOVÁ ±0,000 = 248,150 m n. m. (Bpv)

REVIZE				
ČÍSLO	DATUM	POPIS ZMĚNY	JMÉNO	PODPIS
1.				
2.				
3.				
4.				
INVESTOR			SAKO Brno, a.s. Jedovnická 4247/2, 628 00 Brno	
				
GENERÁLNÍ PROJEKTANT			TENZA, a.s. Svatopeřská 35/7, 617 00 Brno	
				
STAVBA Odpadové hospodářství Brno II – Linka K1			HIP Ing. Přemysl Kál PhD	
			VYPRACOVAL Milena Venglářová	
ČÁST SO 00 – DEMOLICE			KONTROLOVAL Ing. Josef Košťoval	
			DATUM 02/2020	
NÁZEV VÝKRESU SKLAD, OBJEKT Č. 03 – DEMOLICE			ČÍSLO PARÉ	
			KÓD ČÁSTI PO	
ZAKÁZKOVÉ ČÍSLO Z19113			MĚŘÍTKO 1:100	
			Č. VÝKRESU Z19113-DBP-D-002	
STUPEŇ DBP			REVIZE –	
TENTO VÝKRES JE VLASTNÍCVÍM fy. TENZA, a.s. A NESMÍ BÝT POSKYTNUT TŘETÍM STRANÁM BEZ PÍSEMNÉHO SOUHLASU MAJITELE NEBO ZNEUŽIT JINÝM ZPŮSOBEM				